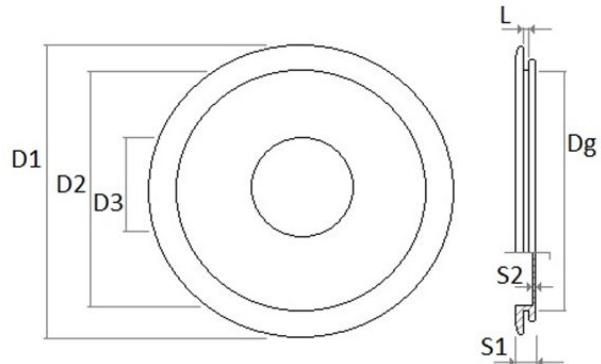


Sistemi integrati - Guarnizione innesto tubi -



Modelli brevettati



Codice	D1 mm	D2 mm	D3 mm	Dg mm	L mm	S1 mm	S2 mm	Peso g
GUS20	128	102	34	110	1,8	10	0,8	50
GUS30	166	132	60	140	1,8	10	0,8	72
GUS45	275	232	90	242	2,2	15	0,8	230

Materiale: Gomma

Colore: Nero

Caratteristiche: La guarnizione è costituita da un pezzo unico e va incastrata nel foro aperto sulla parete dei pozzetti della "Serie 2000" e Simplex.

Sulla parete sottile sono riportate le linee di taglio x adattare la guarnizione ai vari diametri dei tubi da inserire. Il foro centrale preesistente consente l'inserimento del diametro più piccolo.

La guarnizione GUS, oltre a compensare dilatazioni e assestamenti, permette l'inserimento dei tubi con inclinazione fino a 20°.

