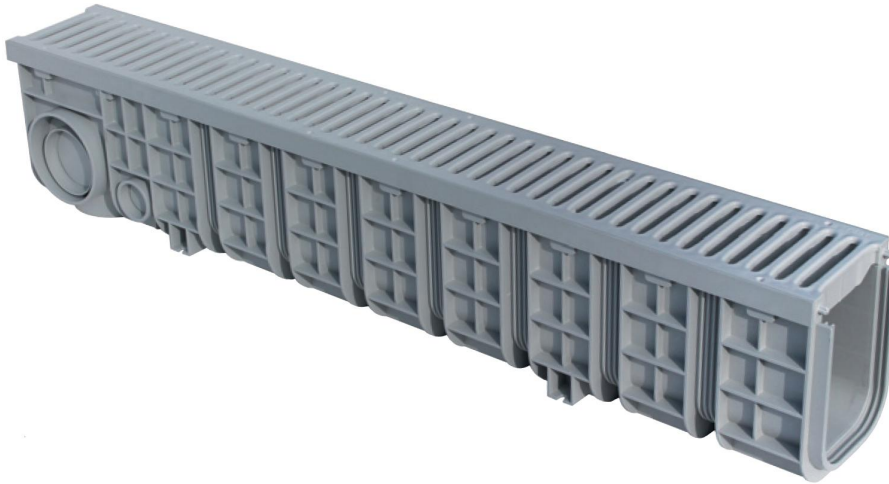


Canale 130XL alto **PRATIKO XL**

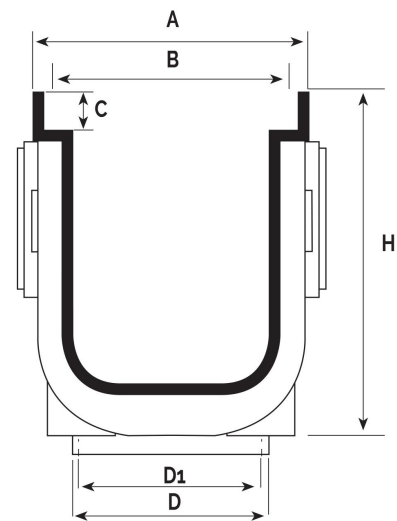


KA125XLG

| |
|-----------------|
| Codice |
| KA125XLG |

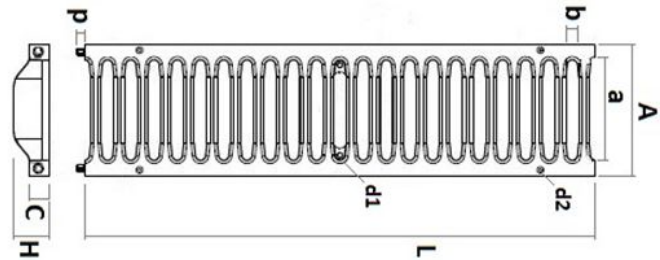
Il codice **KA125XLG** è composto dai seguenti prodotti:

- n. 1 = CPA130PP
- n. 2 = SGRB130G
- n. 2 = BGP130

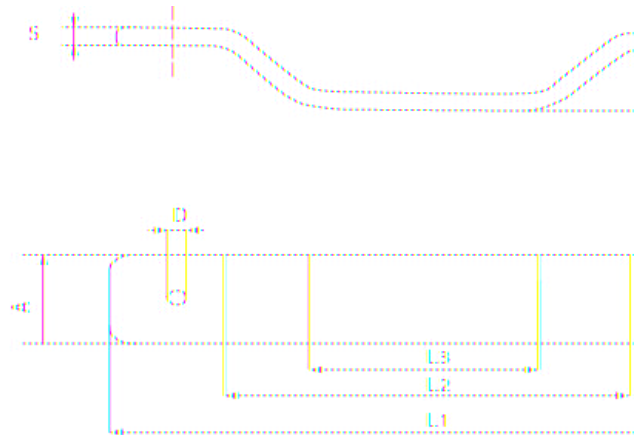


| Codice | A mm | B mm | C mm | D mm | D1 mm | H mm | Lunghezza canale mm | Peso g |
|-----------------|------|------|------|------|-------|------|---------------------|--------|
| CPA130PP | 138 | 130 | 20 | 110M | 100F | 200 | 1000 | 3500 |

Passaggio acqua cm² 250



| Codice | A mm | L mm | C mm | H mm | a mm | b mm | p mm | d1 mm | d2 mm | Peso g | Classe di carico | Carico di rottura Kn |
|-----------------|------|------|------|------|------|------|------|-------|-------|--------|------------------|----------------------|
| SGRB130G | 129 | 500 | 20 | 35 | 98 | 8 | 7,5 | 5,5 | 3,6 | 800 | B125 | > 75 |



| Codice | A mm | B mm | C mm | D mm | L1 mm | L2 mm | L3 mm | S mm | Peso g |
|---------------|------|------|------|----------|-------|-------|-------|------|--------|
| BGP130 | 20 | 9 | 17,5 | 4,2 (M5) | 110 | 72 | 42 | 3 | 56 |

Materiale: CPAI30PP "Polipropilene" - SGRB130G "PVC" - BGP "Metallo"

Caratteristiche: I canali permettono di risolvere tutte le problematiche di drenaggio di acque meteoriche all'interno di parcheggi, cortili, piazzali e garage. I canali della linea PRATIKO XL sono brevettati e conformi alla norma UNI EN 1433. Sulle pareti interne dei canali sono presenti le asole per il montaggio dei BGP per il fissaggio delle griglie per le quali è previsto.

