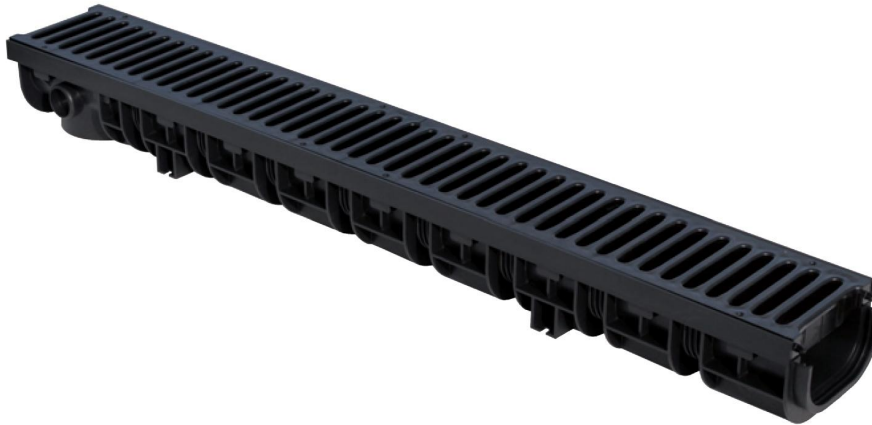


## Canale 130XL basso PRATIKO XL



KB125XL

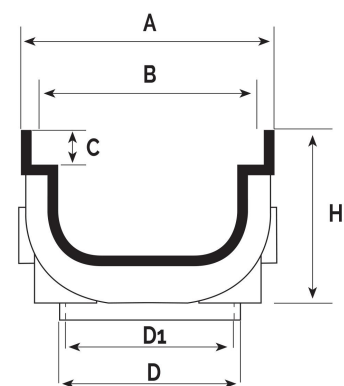
Codice
<b>KB125XL</b>

Il codice **KB125XL** è composto dai seguenti prodotti:

n. 1 = CPB130PPN

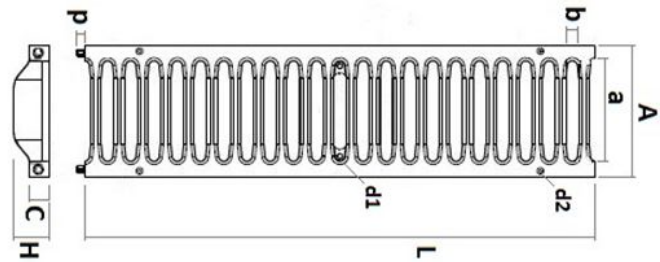
n. 2 = SGRB130N

n. 2 = BGP130

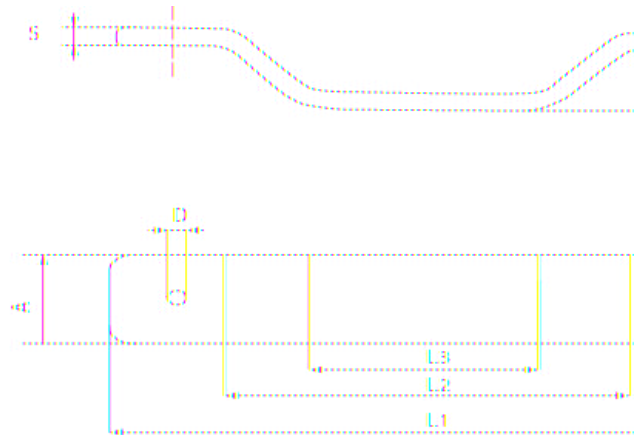


Codice	A mm	B mm	C mm	D mm	D1 mm	H mm	Lunghezza canale mm	Peso g
<b>CPB130PPN</b>	138	130	20	110M	100F	100	1000	1720

Passaggio acqua cm<sup>2</sup> 250



Codice	A mm	L mm	C mm	H mm	a mm	b mm	p mm	d1 mm	d2 mm	Peso g	Classe di carico	Carico di rottura Kn
<b>SGRB130N</b>	129	500	20	35	98	8	7,5	5,5	3,6	700	B125	65



Codice	A mm	B mm	C mm	D mm	L1 mm	L2 mm	L3 mm	S mm	Peso g
<b>BGP130</b>	20	9	17,5	4,2 (M5)	110	72	42	3	56

**Materiale:** CPB130PPN "Polipropilene" - SGRB130N "B-TECH" - BGP "Metallo"

**Caratteristiche:** I canali permettono di risolvere tutte le problematiche di drenaggio di acque meteoriche all'interno di parcheggi, cortili, piazzali e garage. I canali della linea PRATIKO XL sono brevettati e conformi alla norma UNI EN 1433. Sulle pareti interne dei canali sono presenti le asole per il montaggio dei BGP per il fissaggio delle griglie per le quali è previsto.

