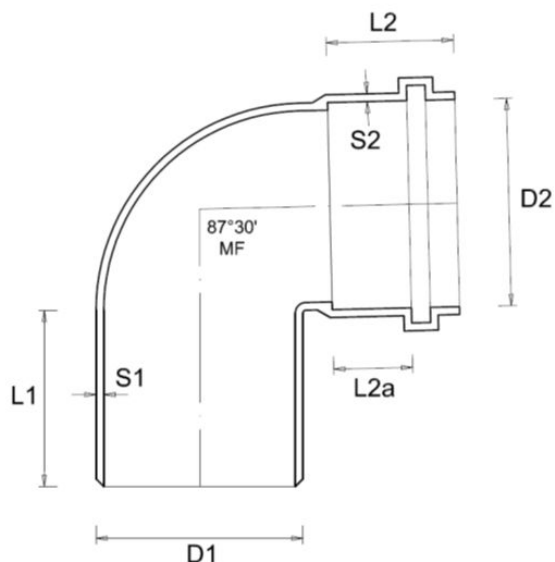


Serie fognatura - Curva 87° 30' -



CSOG87160



RIFERIMENTI NORMATIVI: EN 1401-1:2019

Codice	D1 (M) mm	D2 (F) mm	L1 (M) mm	L2 (F) mm	L2 (A) mm	S1 (M) mm	S2 (F) mm	Peso g
CSOG87160	160	160,8	88	73	47	4,2	3,6	975
CSOG87200	200	201	105	87	56	5	4,4	1.720
CSOG87250	250	250,8	127	122	74	5,6	5,4	3.400
CSOG87315	315	316	132	118	67	7,8	6,9	5.960

Materiale: PVC-U

Colore: Grigio RAL 7037

Caratteristiche: Le curve a 87° 30' sono complete di guarnizione O' RING e trovano impiego per ::
 - Scarichi di acque di rifiuto civili ed industriali (acque bianche, nere e miste).
 - Scarichi industriali, agricoli e di acque di rifiuto in genere nel limite della resistenza chimica dei materiali.

