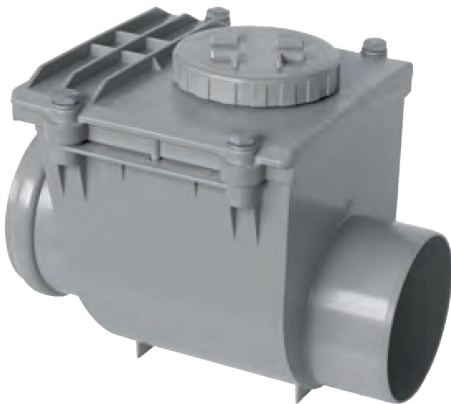
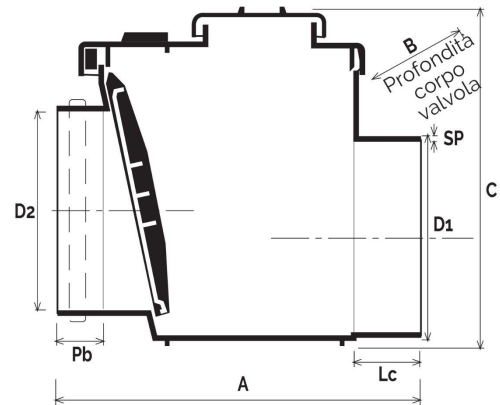


Valvole di non ritorno con o' ring



NRO110G



Codice	Colore	SP mm	Lc mm	Pb mm	A mm	B mm	C mm	D1 mm	D2 mm
NRO110G	grigio	3,2	57	55	281	251	240	110	110
NRO125G	grigio	3,2	61	59	308	251	240	125	125
NRO160G	grigio	3,2	64	65	318	251	240	160	160

Materiale: PVC

Caratteristiche: Le valvole con guarnizione o'ring sono dispositivi anti allagamento che si chiudono automaticamente quando si verifica un riflusso dalla rete fognaria e consentono lo scarico normale quando il reflusso cessa. L'installazione è possibile in sistemi di scarico di acque reflue funzionanti a gravità, all'interno ed esterno degli edifici ad uso residenziale, commerciale, industriale.

Le valvole sono tutte marchiate CE in quanto conformi alla norma EN13564-1.

