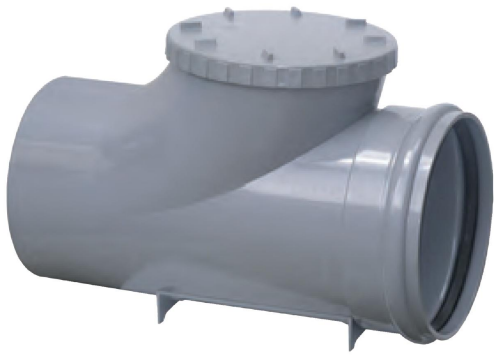
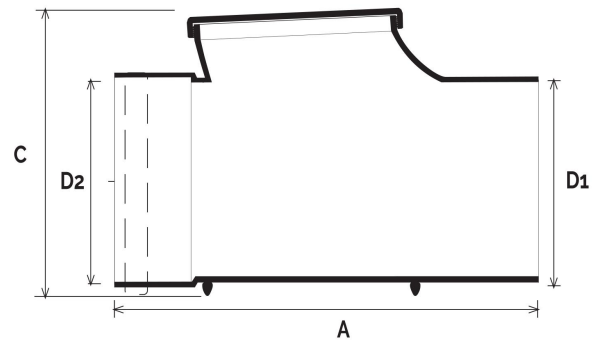


## Valvole di non ritorno con o' ring



NRO200G



Codice	Colore	A mm	C mm	D1 mm	D2 mm
NRO200A	rosso	417	283	200	200
NRO200G	grigio	417	283	200	200

**Materiale:** PVC

**Caratteristiche:** Le valvole con guarnizione o'ring sono dispositivi anti allagamento che si chiudono automaticamente quando si verifica un riflusso dalla rete fognaria e consentono lo scarico normale quando il reflusso cessa.

L'installazione è possibile in sistemi di scarico di acque reflue funzionanti a gravità, all'interno ed esterno degli edifici ad uso residenziale, commerciale, industriale.

Le valvole sono tutte marchiate CE in quanto conformi alla norma EN13564-1.

