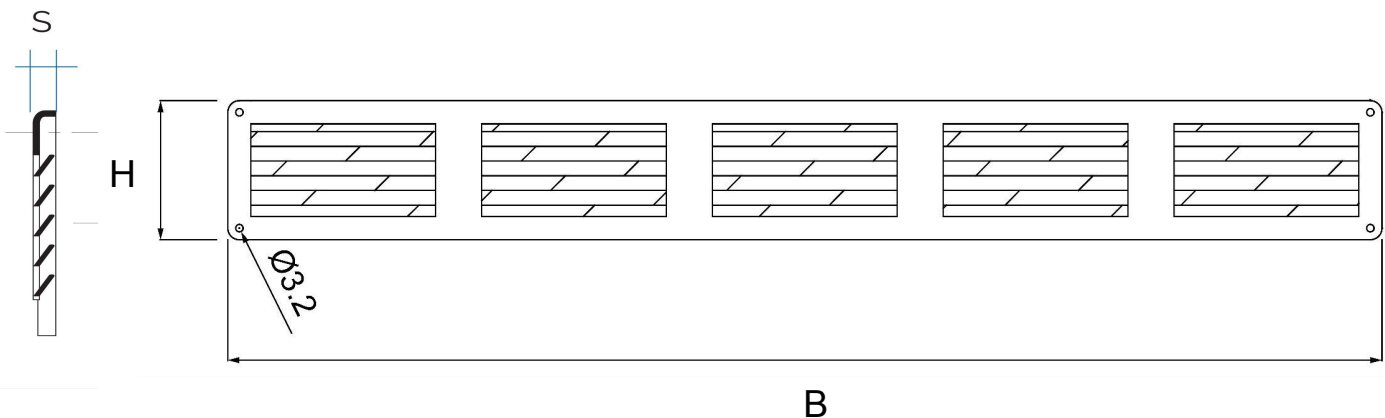


Griglie in metallo da sovrapporre



 = Griglia idonea per ambienti salini

Codice	Colore	BxH mm	S mm	Pass Air cm ²
GL506B	bianco	500x60	5	100
GL506M	marrone	500x60	5	100
GL506G	grigio	500x60	5	100
GL506N	nero	500x60	5	100
GIN506	inox 430	500x60	5	100
GRA506	rame	500x60	5	100
 GAL506	allu. argento	500x60	5	100
 GZK506	aluzink	500x60	5	100

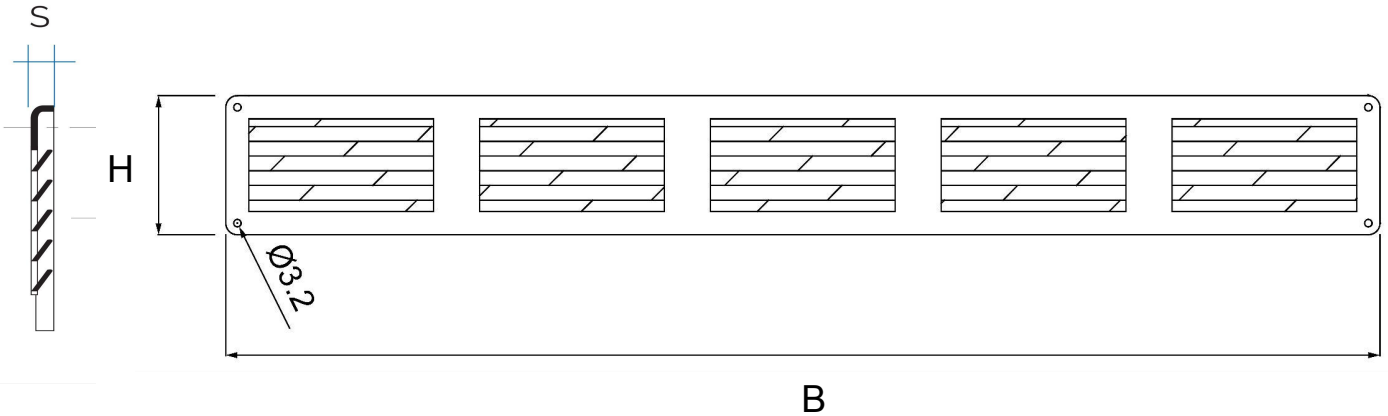
Descrizione: Griglia di ventilazione rettangolare da sovrapporre


Materiale: Metallo

Caratteristiche: Griglia di ventilazione rettangolare in metallo, da sovrapporre con viti e tasselli. Interasse tra i fori 490x50 mm. Può essere installata sia per ambienti interni sia esterni.



Griglie in metallo da sovrapporre



 = Griglia idonea per ambienti salini

Codice	Colore	BxH mm	S mm	Pass Air cm ²	Rete antinsetti
GL506RB	bianco	500x60	5	100	✓
GL506RM	marrone	500x60	5	100	✓
GL506RG	grigio	500x60	5	100	✓
GL506RN	nero	500x60	5	100	✓
GIN506R	inox 430	500x60	5	100	✓
GRA506R	rame	500x60	5	100	✓
 GAL506R	allu. argento	500x60	5	100	✓
 GZK506R	aluzink	500x60	5	100	✓

Descrizione: Griglia di ventilazione rettangolare da sovrapporre

Materiale: Metallo

Caratteristiche: Griglia di ventilazione rettangolare in metallo, da sovrapporre e completa di rete antinsetti. Interasse tra i fori 490x50 mm. Può essere installata sia per ambienti interni sia esterni.

